

Poutres

Exincourt Béton

480 rue des aviateurs
Tel : 03.81.30.01.06
Fax : 03.81.30.06.81



Certificat du contrôle de production en usine : 1164-CPR-ESL078
NF EN 13225 ELEMENTS DE STRUCTURE LINEAIRES
POUTRE EN BETON ARME

Béton : classe de résistance

C40/50 40 N/mm²

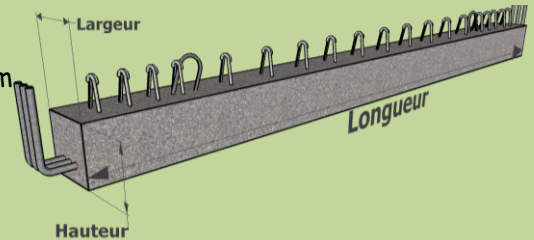
Armature passives

Type et classe : Aciers pour béton armé
Résistance ultime à la traction : 525 N/mm²
Limite d'élasticité en traction : 500 N/mm²
Diamètre fils et répartition étriers : voir fiches détaillées
selon les longueurs :
Certification : NF AFCAB

Dimensions disponibles

(en stock ou sur commande)

Largeur : 20 cm, 22.5 cm, 25 cm
Hauteur : 20 cm, 25 cm, 30 cm
Longueur (par pas de 10 cm) : de 1.5 m à 7.10 m



Classes d'exposition et conditions d'environnement

XC0	XC1	XC2	XC3	XC4	XD1	XD2	XD3	XS1	XS2	XS3	XA1	XA2	XA3	XF1	XF2	XF3	XF4
X	X	X	X	X	X			X			X			X	X		
A	B	C	C	D	E			E									

Enrobage

Mini garanti : 25 mm

Pour les dispositions constructives et la durabilité, voir l'information technique

Boucles de levage

Type : Acier lisse - FE 235
Diamètre : 10 mm

